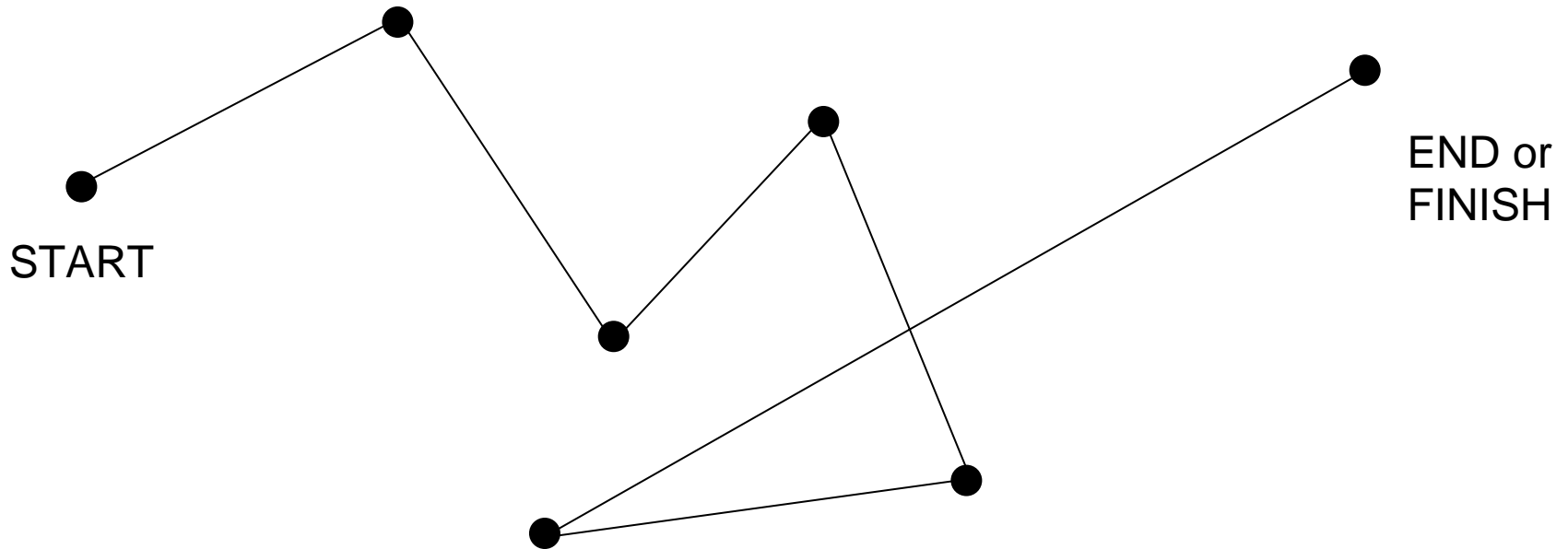


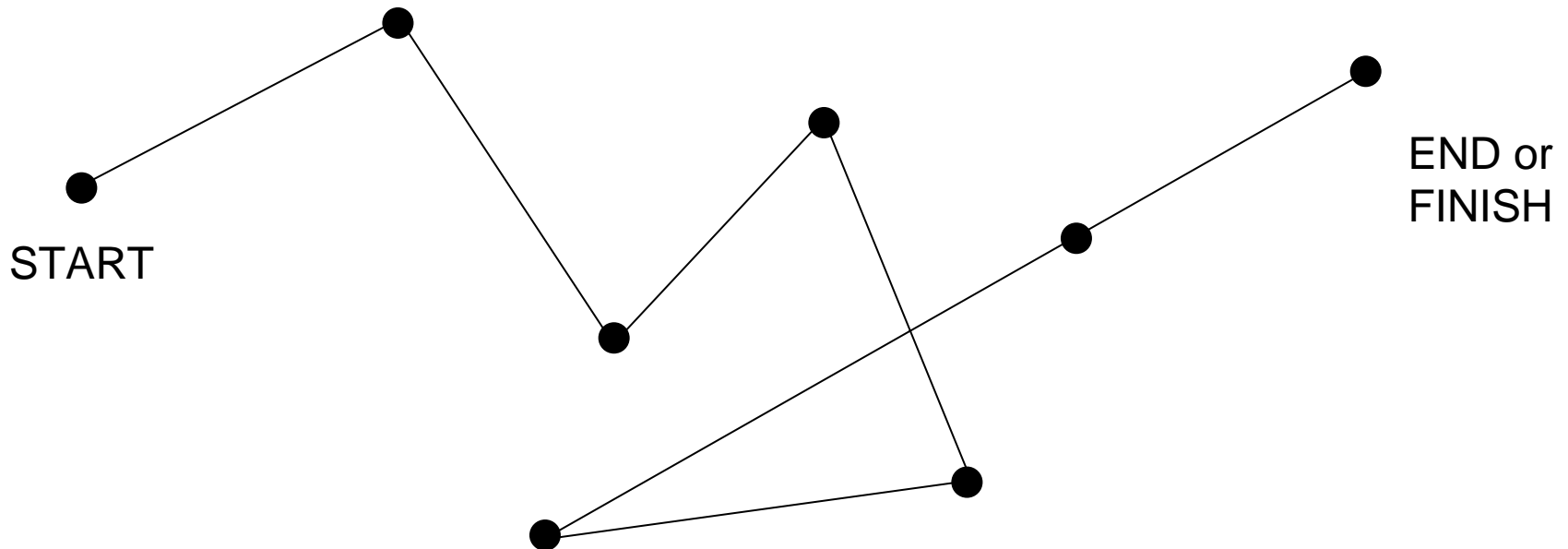
TRACK

- A way from one position to another in which it is possible to pass through



WAYPOINT

A landmark or position that is marked and maybe return to at any time. Such waypoints should be marked as you advance.



LANDMARK

It is a visible object along the track that can be identified by using the key

BUILDINGS

TREES

WALLS

LIGHTS

RIVERS

BINS

KEY

It is a set of symbols used to identify real life objects.

SIGNOS CONVENCIONALES		USOS DEL SUELO	
	Carretera		Edificio público o singular
	Camino carretero		Edificio privado
	Senda		Edificio en construcción
	Ferrocarril		Muro de contención
	Línea eléctrica, alta tensión		Vértice geodésico 1 ^o , 2 ^o y 3 ^{er} Orden
	Línea eléctrica, media tensión		Vértice topográfico. Punto de apoyo
	Línea eléctrica, baja tensión		Límite de provincia
	Línea telefónica		Límite de termino municipal
	Muro, pared o tapia		Linde de parcela
	Alambrada, cerca metálica		Límite de cultivo
	Desagüe.- Arroyo		Curvas de nivel.- Cota
	Canal		Curva de depresión
	Acequia		Seto vivo
	Manantial.- Fuente.- Pozo		Masa de árboles
	Torre metálica- Poste.- Farola		Piscina-Estanque-Transformador



Long.: [] m.

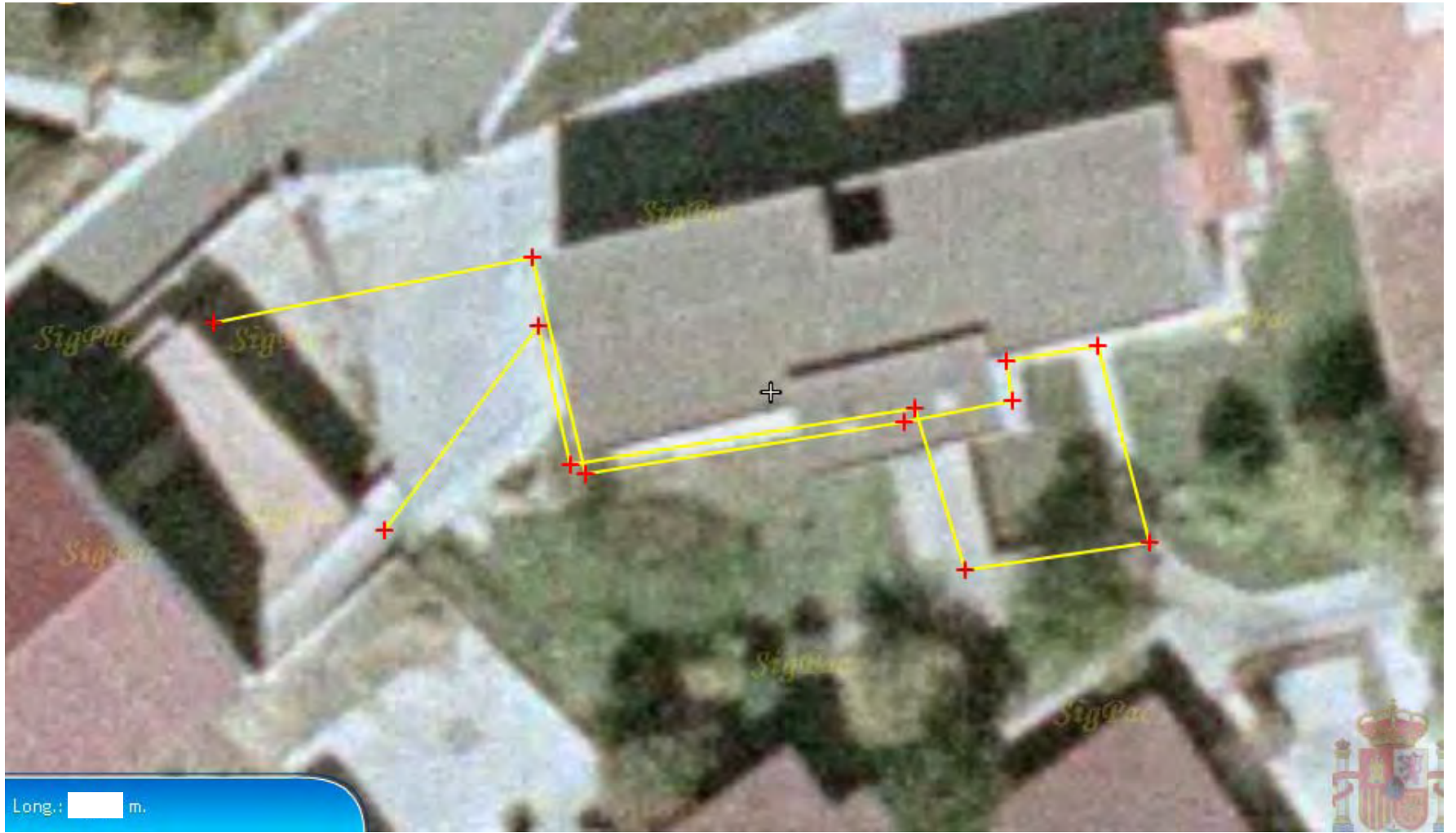


Long.: m.



Long.: [] m.







Long.: [] m.

